



**SEÑAS QUE
SEÑALAN,
PREGUNTAS Y
RESPUESTAS**

SEÑAS QUE SEÑALAN

Pronombres Personales:

YO

TÚ / USTED ÉL / ELLA NOSOTROS USTEDES

ELLOS / ELLAS

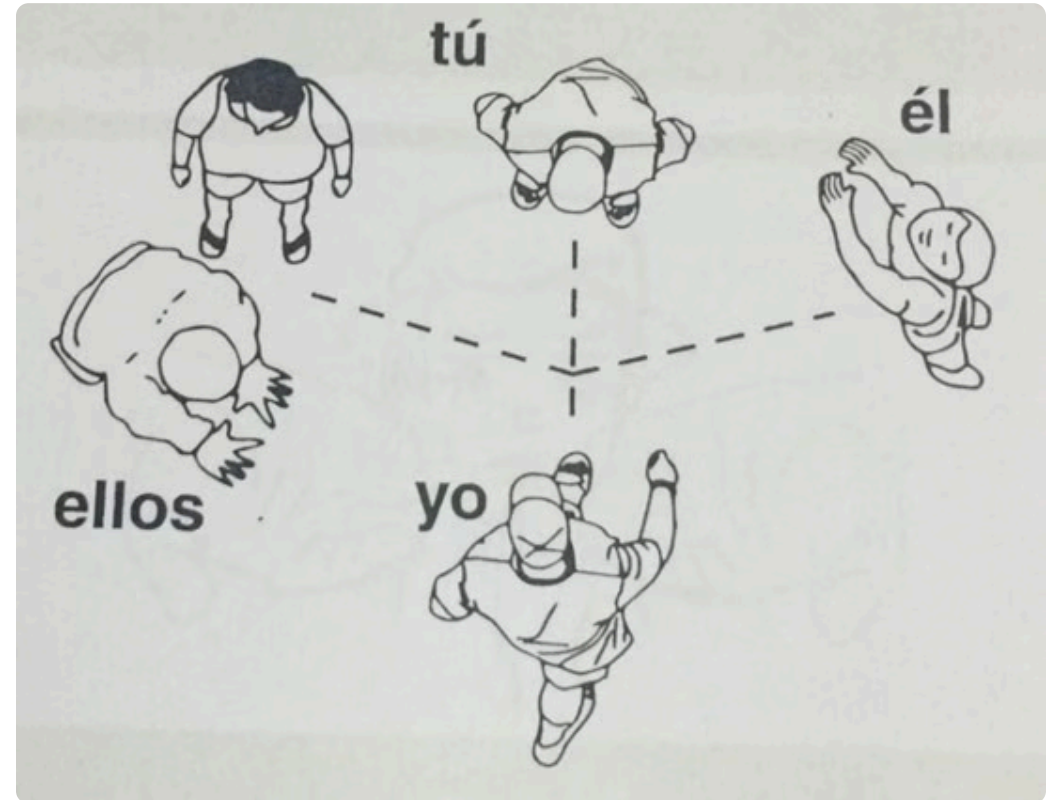
Señas Posesivas:

MI

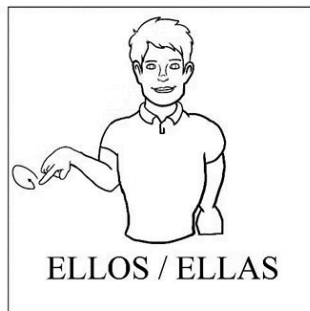
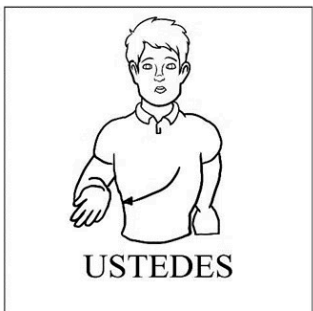
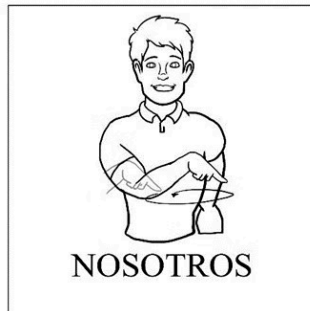
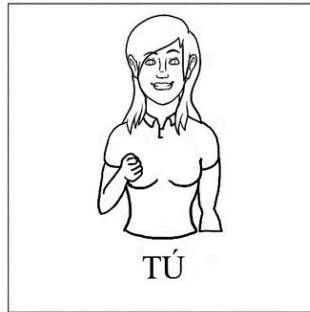
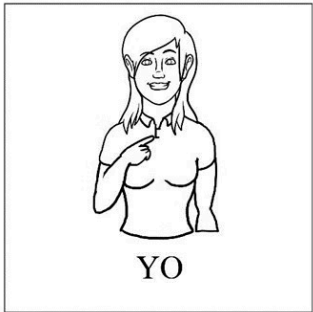
MÍO – MÍA TUYO – TUYA SUYO – SUYA NUESTRO SUS – SUYAS

Es importante que sepas que los **Pronombres Posesivos** pueden ir tanto antes como después del sustantivo al que se refieren.

Por ejemplo, *CASA MÍA. MI CASA.*



SEÑAS QUE SEÑALAN



Señas Demostrativos:

ESTA – ESTE – ESTO

ESTAS – ESTOS

ESA – ESE – ESO ESAS – ESOS

Características Especiales

Las **Señas Demostrativos** poseen una cualidad muy particular. Estos pueden situarse tanto antes o después del sustantivo como también durante la realización de este por medio de la mano pasiva (MP).

Ejemplos

Por ejemplo, *ESTE PERRO PERRO ESE*

32

PERRO(MA) ESE(MP)

SEÑAS QUE SEÑALAN

Pronombre Personales

LOS INTERROGATIVOS



Interrogativos Básicos

QUIÉN – QUIÉNES QUÉ

CUÁL

CUÁNDO

CÓMO

DÓNDE

CUÁNTOS



Interrogativos Compuestos

POR-QUÉ

QUÉ-PASA

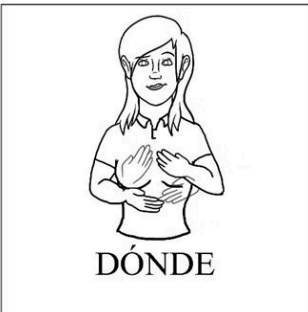
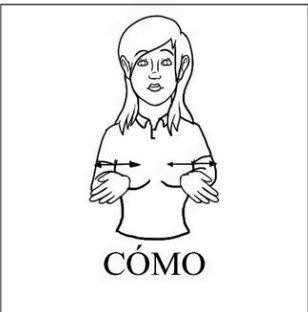
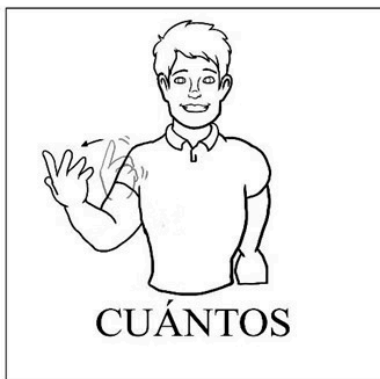
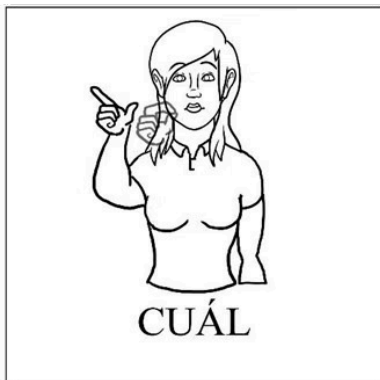
PARA QUÉ

PARA QUIÉN

CON QUIÉN

LOS INTERROGATIVOS

LOS INTERROGATIVOS





¿SABÍAS QUE...?



Posición de las señas interrogativas

Las señas *interrogativas* van al final de la oración. Por ejemplo,



Ejemplos prácticos

¿CUÁL ES TU NOMBRE?

¿TU NOMBRE CUÁL?

¿DÓNDE COMPRASTE ESE LÁPIZ?

¿LÁPIZ COMPRAR DÓNDE?

¿CON QUIÉN TE ENCONTRASTE?

¿ENCONTRAR CON QUIÉN?



Expresión facial

Sin embargo, muchas veces en la comunicación éstas no son utilizadas, y es la expresión facial (gestualidad) la que posiciona como interrogativa una oración.

VOCABULARIO

VERBOS

- VIVIR
- IR
- SALIR
- VENIR
- COMPRAR
- VENDER
- RESPONDER
- TOMAR-ATENCIÓN

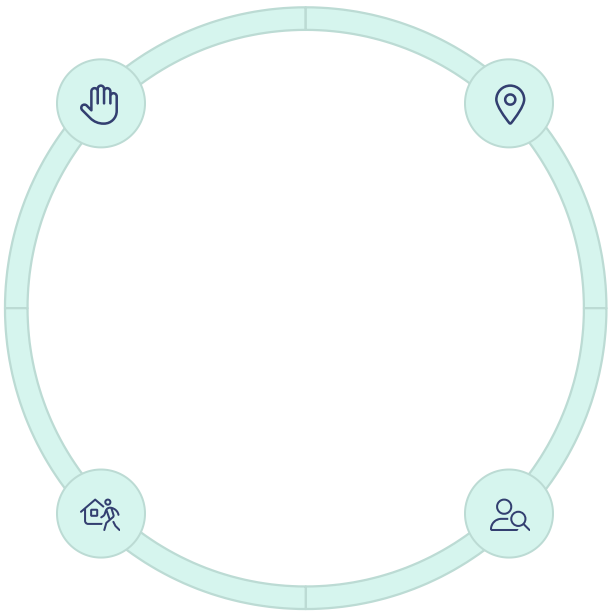
SUSTANTIVOS

- CASA
- AUTO
- LÁPIZ
- CELULAR
- COMPUTADOR
- PERRO
- GATO
- LIBRO
- COSAS
- BICICLETA
- PUERTA
- VENTANA

VOCABULARIOS

MÁS VERBOS

- COMER
- BEBER
- SENTIR
- MANDAR
- PODER
- SENTARSE



VERBOS DE BÚSQUEDA

- ENCONTRAR (PERSONA)
- ENCONTRAR (COSA)

RESUMEN DE LA UNIDAD

Uso del espacio

La LSCh es una lengua que utiliza primordialmente el **espacio** para indicar a sus referentes. Tanto con los **Pronombres personales**, como con las **señas demostrativas (SD)**.

Estructura interrogativa

Por otro lado, nos encontramos que en enunciados que contengan alguna **seña interrogativa**, esta va al final de la oración.

Señas simultáneas

Así también, que algunas **señas** pueden ser simultáneas. Específicamente las **señas posesivas (SP)** y las **señas demostrativas**.

Estructura de la oración

Oración interrogativa:

El Sujeto puede ser:

Pronombre, Sustantivo, SD + Sustantivo, SP + Sustantivo. La persona a la que se refiere el enunciado.

